



**ProJET**  
electronic components GmbH

**RGBW 868-24**  
RGBW-LED Stripe Funkmodul

Der LED-Stripe Controller dient der Ansteuerung von LED-Stripes um unterschiedliche Licht-Szenarien und Stimmungen in Wohnräumen zu ermöglichen

### 1. Lieferumfang

Bitte prüfen Sie die Verpackung und den Inhalt auf irgendwelche Schäden:

- deutet an der Verpackung etwas darauf hin, dass beim Transport etwas beschädigt wurde?
- sind am Gehäuse Gebrauchsspuren zu erkennen?

Sie dürfen das Gerät auf keinen Fall in Betrieb nehmen, wenn es beschädigt ist.

Wenden Sie sich im Zweifelsfall an unseren technischen Kundendienst.

Verpackungsinhalt:

- RGBW 868 LED-Stripe Controller
- diese Gebrauchsanweisung
- passendes Netzgerät (12V oder 24V optional im Set)
- Verbringungskabel (optional im Set)

### 2. Inbetriebnahme

Voraussetzungen für den Betrieb:

- RGB oder (Dual) White LED-Stripes mit „Common+“ (= gemeinsamer +Pol)
- passendes Netzteil (24V maximal und ausreichender Leistung)

Schrittweise Installation Ihres RGBW 868 LED-Stripe Controller:

- Auspacken und Packungsinhalt prüfen
- Aufstellen
- Anschließen der LED-Streifen
- Anschließen der Stromversorgung
- Verbindung über Funk mit IP-Symcon herstellen (Modul: RGBW-868 / Stripe)

**!! ACHTUNG !!**

Falschpolung der Stromversorgung führt sofort zu einem Defekt am Controller.

Dies ist kein Garantiefall. Der RGBW 868 LED-Stripe Controller unterstützt ausschließlich RGBW oder Dual-White-LED-Stripes mit einem gemeinsamen +Pol („Common+“). Missachtung oder Falschpolung kann zu Defekten am Controller oder den verwendeten LED-Stripes führen.

### 3. Aufstellungs- und Montageort

Der Einbau darf nur von einem Elektriker bzw. Fachpersonal durchgeführt werden! Beim Einbau des Controllers müssen Sie auf genügend Luftzirkulation achten. Bitte achten Sie darauf, dass die Kabel nicht unter Zug sind, da diese sich sonst lösen können. Bitte sorgen Sie für die entsprechende Zugentlastung. Der Controller ist für den Innenbereich entwickelt worden und darf auch nur dort eingesetzt werden. Bitte beachten Sie, dass die Netzteile heiß werden können. Sorgen Sie bitte für eine ausreichende Belüftung.

Hinweis:

Bitte beachten Sie, dass Sie immer ein Netzteil mit der richtigen Spannung (12-Volt LED Streifen = 12V Netzteil) und mit der angegebenen Stromstärke verwenden. Ein zu schwaches Netzteil kann einem Flackern der LEDs führen. Eine Falschpolung zerstört den Controller!

#### 4. Anschließen der LED-Stripes

- Schließen Sie die LED-Stripes an die dafür vorgesehenen Klemmen an
- Bitte beachten Sie, dass Sie max. 5m LED-Stripes in einem Stück anschließen dürfen
- Bei Verwendung eines DualWhite LED-Stripes verwenden Sie bitte nur die Anschlüsse R und G
- Bitte achten Sie bei dem LED-Stripes auf das „+“ Zeichen.

#### 5. Anschließen der Stromversorgung

Schließen Sie das Netzteil mit dem „+“ Pol (rote Ader) und dem „-“ Pol (weiße Ader) an. Eine Falschpolung zerstört den Controller – darum: Spannung mit einem geeigneten Spannungsmessgerät überprüfen (einige Netzteile haben ggf. abweichende Kennzeichnungen oder

#### 6. Bedienung

Hinweise zur Bedienung entnehmen Sie bitte der IP-Symcon Dokumentation (Modulreferenz)

#### 7. Sicherheitshinweise

Beachten Sie folgende Hinweise, um sich vor Sach- oder Personenschäden zu bewahren:

- Die Installation darf nur von einem Fachmann durchgeführt werden
- Öffnen Sie niemals das Gerät
- Berühren Sie niemals die Steckerkontakte mit spitzen und metallischen Gegenständen
- Führen Sie niemals eine Installation während eines Gewitters durch
- Stellen Sie sicher, dass Leitungen stolper- und trittsicher verlegt werden
- Verwenden Sie nur geeignete Netzgeräte und LED-Stripes
- Setzen Sie das Gerät niemals direkter Sonneneinstrahlung aus
- Stellen Sie das Gerät niemals in die Nähe von Wärmequellen
- Stellen Sie das Gerät niemals auf Oberflächen, die wärmeempfindlich sind
- Schützen Sie das Gerät vor Nässe, Staub, Flüssigkeiten und Dämpfen
- Verwenden Sie das Gerät nicht in Feuchträumen oder explosionsgefährdeten Bereichen
- Verwenden Sie zur Reinigung keine Lösungsmittelhaltigen Putzmittel, sondern lediglich ein weiches, trockenes Antistatik-Tuch.
- Eine Reparatur darf nur durch geschultes, autorisiertes Personal durchgeführt werden
- Bei nicht bestimmungsgemäßem Gebrauch ist eine Haftung ausgeschlossen

#### 8. Reinigung

Ziehen Sie vor jeder Reinigung des Gerätes den Netzstecker bzw. das Netzteil aus der Steckdose. Verwenden Sie bei der Reinigung ein leicht feuchtes und weiches Tuch.

Benutzen Sie für die Reinigung auf keinen Fall Putzmittel, Alkohol oder sonstige Lösungsmittel.

Bitte beachten Sie, dass sich innerhalb des Gehäuses eine moderne Elektronik befindet.

Verwenden Sie daher niemals so viel Wasser oder Reinigungsmittel, dass dieses durch die seitlichen Lüftungsschlitze in das Innere des Controllers eindringen kann. Sollte es dennoch passieren, schließen Sie das Gerät auf keinen Fall wieder an und kontaktieren Sie bitte unseren Kundendienst.

## 9. Technische Daten

- Abmessungen (ohne Antenne): 70 \* 70 \* 25 mm
- Gewicht: 100g
- Stromversorgung: 24V= / 15A max / Anschluss: 2 Schraubklemmen (Polung beachten!)
- PWM-Ausgang: RGB- Stripe und Weiß-Kanal / 4 \* 5 A max / Anschluss: 5 Schraubklemmen
- 2 Tast-Eingänge (z.B. um visuelle Meldungen zu quittieren)
- Schutzklasse: IP 20
- Funkmodul: 868MHz (PC-Funk-Interface: USB-T 868 ist nicht im Lieferumfang)
- 6 Licht-Programme
- 255 Bit Dimm-Funktion (ATMEL Mikroprozessor steuert die Helligkeitsänderungen)

## 10. Verpackungsverordnung

„Grundsätzlich sind Hersteller wie auch Vertreiber verpflichtet dafür zu sorgen, dass Verkaufsverpackungen prinzipiell nach Gebrauch wieder vom Endverbraucher zurückgenommen und einer erneuten Verwendung oder einer stofflichen Verwertung zugeführt werden.“ (gemäß § 4 Satz 1 der VerpackVO) Sollten Sie als Kunde Probleme bei der Entsorgung der Verpackungs- und Versandmaterialien haben, schreiben Sie bitte eine Email an uns.

## 11. Recycle-Hinweis und RoHS Konformität

Bitte beachten Sie, dass Teile der Produkte in Recyclestellen abgegeben werden sollen bzw. nicht über den Hausmüll entsorgt werden dürfen (Leiterplatten, Netzteil, etc.).

Die Geräte sind RoHS konform gefertigt (RoHS = engl. Restriction of the use of certain hazardous substances; dt. „Beschränkung der Verwendung bestimmter gefährlicher Stoffe“).

WEEE-Reg.-Nr. DE 97761713

## 12. CE-Kennzeichnung

Der Controller trägt die CE-Kennzeichnung.

Dieses Gerät erfüllt die Anforderungen der EU-Richtlinie: 89/336/EG Richtlinie über elektromagnetische Verträglichkeit und die gegenseitige Anerkennung ihrer Konformität. Die Konformität mit der o.a. Richtlinie wird durch das CE-Zeichen auf dem Gerät bestätigt.

## 13. Hersteller

ProJET electronic components GmbH

Buchäckerweg 27

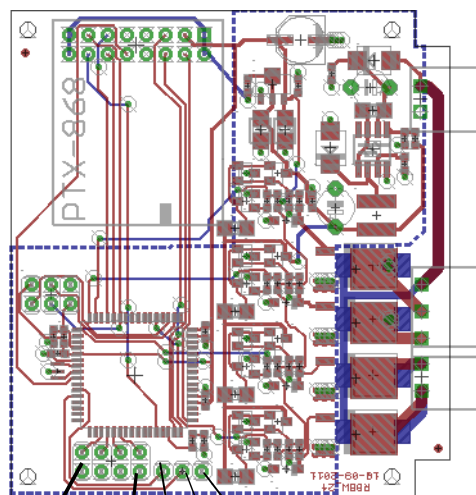
D-95689 Fuchsmühl

## 14. Garantie

Innerhalb der Garantiezeit beseitigen wir Fabrikations- und Materialfehler kostenlos. Die Garantiefrist beträgt ab Kaufdatum 2 Jahre. Bei Reklamationen schicken Sie uns bitte das Gerät im Originalkarton verpackt, frankiert und mit einer kurzen Beschreibung des Mangels auf dem Warenretourschein ein. Bei unsachgemäßer Anwendung des Gerätes besteht kein Anspruch auf Wandlung, Minderung oder Rücktritt. Der Garantieanspruch erlischt bei unbefugten Eingriffen. Mittelbare oder unmittelbare Schäden werden im Rahmen der Garantie nicht übernommen. Verschleißteile sind von der Garantie ausgeschlossen. Bei Fremdinstandsetzung, auch durch eine zugelassene Elektrofachkraft, erlischt die Garantie. Bei Fragen oder Problemen zur Anwendung richten Sie diese bitte an unseren technischen Kundendienst.

## 15. Anschluss-Belegungen

Jumper: offen > ADR 144 / alle gebrückt > ADR 144 + 8+4+2+1 = 159 (max 16 Geräte, mehr auf Anfrage) Hinweis: ggf. sind die Adressen: 149,150 und 151 vom System belegt!



+ 10V bis 24Vmax Schraubklemmen-Anschluss  
- (Ansicht Gehäuseunterseite)

+ gemeinsamer Plus-Pol

Rot

Grün

Blau

Weiß

Schraubklemmen-Anschluss  
(Ansicht Gehäuseunterseite)

8 | 4 | 2 | 1 | ACK1 ACK2 GND Eingänge: IP-Symcon > FD-868 (Stripe) Input (intern 10k nach +5V)

Beim ACK1 werden nachfolgende Impulse für ca. eine Minute unterdrückt umso Funk-Traffic z.B. bei einem angeschlossenen Bewegungsmelder PIR zu minimieren.

Optionales Zubehör: Anschlusskabel für Stripes, ca. 20cm / Stecker (Markierung > +Pol)

Ader	Stripe
schwarz	+ 12V oder 24V DC
rot	Rot
grün	Grün
weiss	Blau

## 16. Hinweis

Sollten die LED-Farben nicht korrekt sein, bitte die Adern entsprechend tauschen. Leider gibt es keine Normung bezüglich der Anschlüsse (auf einigen IP67 RGB Stripe ist auf Aufdruck ‚+RGB‘ fehlerhaft). Je nach Bauweise und Qualität der verwendeten LED-Stripes können diese starke Unterschiede bei der Farb-Mischung sowie der Helligkeit aufweisen. LEDs lassen sich typbedingt nie ganz stufenlos auf 0% Helligkeit runter dimmen.